

MRC BROME-MISSISQUOI
CARTE ROUTIÈRE DE LA MRC BROME-MISSISQUOI
2016

IGA Daigneault extra
1531 Sud, Cowansville, (450) 263-3686 / www.iga.net
ouvert de 8h à 22h

Toitures Missisquoi
Entrepreneur spécialiste
519 Principale, Cowansville, Qc
Cell: 450 531-0630

SOS PISCINES
450 266-6003
www.sospiscines.ca

Accent
1503, rue du Sud, Cowansville, (450) 263-0747
Vos idées prennent forme ICI

Restaurant LA STATION des Patricotes
Nouveau à la livraison!
723 Rue du Sud, Cowansville, Qc, J2K 2Y2
Tél: (450) 263-1313

La Fine gueule BISTRO
300, Principale, Cowansville, Qc, J2K 1J5 | 450 260 1176

Shish Taouk
RESTAURANT CUISINE LIBANAISE
450-955-1998

Jardins Paquette
1491, Route 139, Sutton, Qc, JOE 2K0
www.jardinspaquette.com

Raymond Chabot Grant Thornton
Granby | Bromont | Cowansville
450-375-4400 | 450-534-3139 | 450-263-2010

Roger Électrique inc.
ENTREPRENEUR ÉLECTRICIEN
455 Rang de l'église Sud
Tél: 450-248-0007

CAFÉ ROUGE
Déjeuner 9h - 14h | Dîner 11h - 15h
213, Châteauguay-Colomb, #1
Tél: 450-266-5426

SENEY ÉLECTRIQUE INC.
ENTREPRENEUR SPÉCIALISÉ
450 293-2268 | 450 293-6564

TECHNO-CONTRÔLE 2000 INC.
Caméras | Alarme intrusion | Alarme incendie
450 293-8584

DÉNEX
ENTREPRENEUR GÉNÉRAL
R.B.O. 5644-7493-01

Luc MARCHESSAULT
1036, chemin Saint-Armand
Tél: 450-248-4241

Nouveau à Farnham
Bar Le Farnham
348 Hôtel de Ville
450-337-0633

Domaine du Parc
175, rue Principale, Cowansville (Québec) J2K 3L9
www.audomaineduparc.com

Animavet Bromont
1357, rue Shefford, Bromont
Tél: 450 531-3835

TRANSPORT SCOLAIRE VIENS INC.
École régulier
École modifié
École de luxe
www.groupeviens.com

Le Coq Rôti
450-266-3030
419, rue de la Rivière
Cowansville, QC J2K 1N4

Berick
www.meublesberick.com
450 266-0602
Meubles sur mesure
selon vos besoins et goûts
Cuisine et salle de bain
Résidentiel et commercial

MBO DUPONT
MECANIQUE • PNEUS
REMOUVOIRAGE
MÉCANIQUE COMPLÈTE
REMOUVOIRAGE
DÉPANNAGE ROUTIER
7 J/24 hrs • Canada/USA
450 248-3643 • 1 877 248-3643

STRATÉGIES FINANCIÈRES CRAFT
CABINET EN ASSURANCE DE PERSONNES
60-A, rue Principale, Bedford, QC, J0J 1A0
450-248-3377 | FAX: 450-248-4277

ARTHUR MALOULIN
CABINET EN ASSURANCE DE DOMMAGES
ET DE SERVICES FINANCIERS
60, rue Principale, Bedford, QC, J0J 1A0
1-800-363-4545 | 450-248-3381 | FAX: 450-248-4277
www.malouinassurance.ca

Maryse Lorrain
Pharmacienne-propriétaire
9, Place de l'Étoile
Bedford, QC J0J 1A0
1-450-248-2892
Dimanche: 9:00 à 13:00
SERVICE DE LIVRAISON
www.pharmacieprofin.com

BEAUDOIN
417, ROUTE 22, BEDFORD,
QC, J0J 1A0
TÉL.: (450) 248-2850 / 248-3200
FAX: 248-4565

J. A. Beaudoin Construction Limitée
417, ROUTE 22, BEDFORD,
QC, J0J 1A0
TÉL.: (450) 248-2850 / 248-3200
FAX: 248-4565

Pinnacle
VISITEZ LE MEILLEUR
DANS SON
DOMAINE
Salle de dégustation et boutique
ouvertes tous les jours en saison
150, ch. Richford, Frelighsburg (Qc)
450.298.1226
domainepinnacle.com

Auto Parts Plus
PIÈCES D'AUTO BEDFORD
488 Route 133, Pike River, Québec J0J 1P0
Tél. : 450 248-3319 • Sans frais: 1 877 248-3319
Fax : 450 248-0558
www.pastjean.com

Centre Équestre
COURS
RANDONNÉES
OPTION PASSION
ÉQUITATION
THÉRAPEUTIQUE
CAMP DE JOUR
17, rue Marziali, Bedford, QC J0J 1A0
450 248-2539
www.centrequestrestam.com

LOCAPLUS
COWANSVILLE INC.
190, RUE MINER, COWANSVILLE QC J2K 3Y7
TEL: 450 266-5828 | locaplus.inc@gmail.com

Fritz Kaiser
Président
Fromagerie Fritz Kaiser Inc.
459 - Ac. Concession
Noyan (Québec) J0J 1B0
Téléphone : 450.294.2207
Télécopieur : 450.294.2249
www.fritzkaiser.com

ANIMALERIE BEDFORD mis
7, rue des Pins, Bedford, Tél. & Fax: 450 248-0755
POISSONS TROPICAUX / TROPICAUX FISH
REPTILES / ANIMAUX
OSSELES / BIODS / NOURRISSURE / PET FOOD
E-MAIL: animaleriebedford@yahoo.ca

MIGUÉ & FOURNIER
Expert géomètre depuis 1949.
Une expérience qui fait la différence.
450 263-5252
Cowansville | Bromont | Farnham | Mansonville

POMPEX
Louise Couture
Présidente
Entretien et réparation toutes
marques de pompes
Location de pompes et
génératrices 7j/7 et 24h/24
Tél.: 450 263-1441
www.pompex.com
POMPEX INC.
155, rue Desrosiers
Cowansville (Québec) J2K 3Y2

Café du Village
Bienvenue / Welcome
Menu-Sandwichs rapides et directs
Burgers, tartes, etc.
Home Cooking
Take-out meals
Donuts, pies, etc.
450 ch. Bradley, Saint-Armand, QC, J0J 1T0 | Tél.: (450) 248-3547

CHAUSSURES L.G. LTÉE
VÊTEMENTS et CHAUSSURES de TRAVAIL
CHAUSSURES POUR TOUTE LA FAMILLE
BIG BILL
119, Principale O, Farnham J2N 1K3
450 293-3831 • 450 293-5530
Service de livraison • Salle à manger
Nathalie Tétrault & Daniel Chénier

RC CT
Traitement de l'air
VENTE ET SERVICE
Réfrigération • Chauffage
Climatisation • Thermopompe
Gaëtan Tremblay PROPRIÉTAIRE
Tél.: 450-248-1105

Ben Pizzeria
119, Principale O, Farnham J2N 1K3
450 293-3831 • 450 293-5530
Service de livraison • Salle à manger
Nathalie Tétrault & Daniel Chénier

MRC Brome-Missisquoi
La MRC Brome-Missisquoi repose sur un vaste territoire de 1 701 km² composé de montagnes, de forêts, de terres agricoles et de plans d'eau renommés. Elle se localise à la rencontre de deux grandes entités, soit la plaine du Saint-Laurent dans sa partie ouest et les Appalaches dans sa partie est. La région se compose ainsi d'une mosaïque de paysages variés, les plus saisissants du Québec, qui déterminent aussi le type d'occupation humaine.
L'agriculture domine largement la partie ouest. On y retrouve un climat favorable et les terres les plus fertiles de la MRC, permettant la concentration des grandes cultures. Progressivement dans la partie centre de la MRC le relief s'élevé et fait place à une série de collines et de vallées. Dans cette zone de transition entre la plaine et le montagne, l'agriculture y est plus diversifiée. Les fermes laitières et d'autres types d'élevages se mêlent aux activités forestières et aux cultures spécialisées.
On note une concentration de vergers et de vignobles dans ce secteur, puisque ces cultures offrent un avantage des versants bien exposés et bien drainés du piémont. Le massif montagneux des monts Sutton occupe la partie est de la MRC. Sans en être absente, l'agriculture y est plutôt marginale et localisée dans les quelques vallées serpentant cette zone.
Brome-Missisquoi constitue le cadre de vie permanent d'un peu plus de 57 500 personnes dans 21 municipalités réparties autour des centres urbains de Cowansville, Farnham, Bromont, Lac-Brome, Bedford et Sutton. La MRC se trouve au cœur d'une région bénéficiant d'une situation géographique avantageuse pour le développement économique. Située à mi-chemin entre Montréal et Sherbrooke, Brome-Missisquoi est facilement accessible par l'autoroute des Cantons-de-l'Est (A-10). Elle se trouve à moins d'une heure de centre-ville de Montréal, du port de Montréal et de l'aéroport Pierre-Élliott-Trudeau. Son positionnement géographique se rapporte aux États-Unis facilite également le commerce international grâce aux cinq postes frontaliers américains situés le long de la frontière et accessibles en moins d'une demi-heure.
La MRC dispose de sept parcs industriels avec les services de gaz, d'eau et d'électricité. Elle offre également de nombreux avantages à ses entreprises et à celles désirant s'y installer. On compte aussi plusieurs transports locaux et régionaux ainsi que l'atmosphère régionale Roland-Désjardins à Bromont. Enfin, les parcs industriels sont pour la grande majorité traversés par des voies ferrées.
Choisir Brome-Missisquoi pour y vivre c'est choisir habiter une région saine et prospère, où le rythme de la vie est en croissance, où la famille s'épanouit dans un environnement de haute qualité et où les produits, services et activités de tous genres sont facilement accessibles. Vous êtes invités à découvrir ses paysages panoramiques et la charme de ses hameaux villageois, dont Frelighsburg, Hunter Mills, Knowlton, Mystic, Pigeon Hill et Stanbridge East, qui sont reconnus parmi les plus beaux villages pittoresques du Québec.

MRC BROME-MISSISQUIOUL
RÉGION VITICOLE
VERTÉ ET EN SANTÉ

OPTO RÉSEAU
Changer la face du monde
Dr DENIS VALLÉE
Dre JOSÉE LAGUÉ
OPTOMETRISTES
450 293 3221
285, rue Principale Est, Farnham
450 248 7525
12, rue Principale, Bedford

MOTOSPORT G & L
TORO
Équipement de pelouses et jardins
VENTE ET SERVICE
Whitey shindawa STIHL
DOLMAR ECHO
450-248-3600 • F 450-248-0740
motosport.g@bellnet.ca
202 Route 202, Stanbridge Station (Québec) J0J 2J0

TAPIS PAPINEAU ENR.
Tél.: 450 293-5687 • Téléc.: 450 293-4857
Prêt à l'emploi | Tapis Beauville
Plancher flottant
Céramique Centura 12 X 24
Tapis gazeux
33, chemin Leblanc, Route 238 sud, Sorlie Farnham, J2N 2Y6

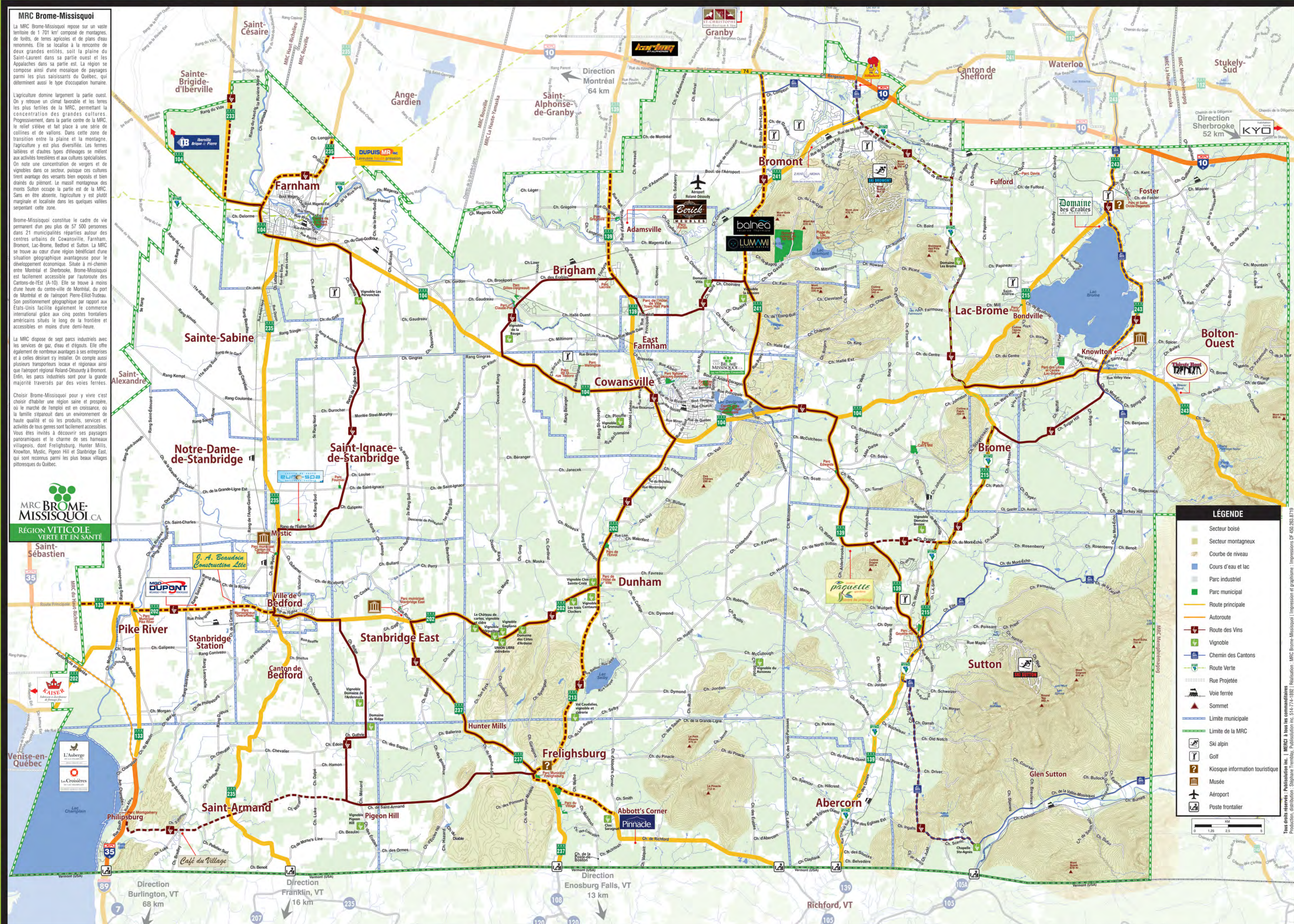
CLINIQUE DENTAIRE Clermont
82 Boulevard de Bromont, local 102B, BROMONT
450 534-4047 www.cliniquedentaireclermont.ca

canard produits exclusifs
52, chemin du Centre, Knowlton, QC, J0J 1V0
450 242-3825 / 221 canarddulacrome.com

FROMAGERIE BROMONT
50% de 2^e position
52, BOULEVARD DE BROMONT | BROMONT
109 rue 202, Stanbridge East, QC, J0J 2H0
450 248-7737

EXCAVATION GIROUX INC.
Licence R.B.Q. - 8111-8859-42
Transport : Gravier - Sable - Pierre - Terre
Excavation général • Fossez appliquée • Champ d'épuration
Mini Excavation
Mur de roches, petits et gros calcaire
109 rue 202, Stanbridge East, QC, J0J 2H0
450 248-7737

Capeline Chocolat
11, rue Principale, Bedford, J0J 1A0 • 450 248-0881
info@capelinechocolat.com • www.capelinechocolat.com



Centre résidentiel professionnel
spécialisé en soins cognitifs
450-266-3757
117 rue principale, cowansville
LesresidencesCRP.com

Iberville Brique & Pierre
Vente de brique et pierre
PAVÉ | MURET | DALLE
450 347-5819 | Fax: 450 347-7118
173A, Route 104, St-Jean-sur-Richelieu

LAVE - AUTO NUVO
LAVE - CHIEN
Bryan Morgan - Propriétaire
195 rue Joliette,
Cowansville J2K 0E8
loveautonuvo.com
450.266.4040

AUX PORTES DE FARNHAM
1221 Rue Saint Paul,
Farnham, QC
J2N 2L2
450 293-1004
Steak haché salade frite | Isaque sauce viande gratinée | wrap poulet chipotle oiseau poulet grille | fish & chips chou frite | flet bassa salade riz potti sous-marin | pizza frite | suprême poulet riz salade potti | brochette poulet riz salade potti | club sandwich chou frite | pizza barbecue #9 toute garnie garnie pepperoni pepperoni champignons
Sauf les jours fériés

2 POUR 22
Dimanche au jeudi, de 15h à la fermeture
Soupe, dessert et café ou thé inclus - 1 tasse

L'AUBERGE ET LES CROISIERES DU LAC CHAMPLAIN
ALBERGÉ • CHALET • SPA • RESTAURANT • CROISIÈRES
EXCURSIONS • SPECTACLES • STAND-UP
450-244-5244 OU 1-855-344-5244 www.venueurlac.com
257, ave. Venise Ouest, Venise-en-Québec (QC) J0J 2K0

familiprix
Pierre, Judith et François Mariani, 488 du Sud Cowansville, 450-263-2171
LES ARMOIRES DE CUISINES FARNHAM INC
TEL: (450) 293-3224 • FAX: (450) 293-8869
154 Rue Sud R.R.1, Chemin du club de chasse de pléne, Farnham, Qc, J2N 2P9
MICHEL RENALT
FABRICANT • ARMAIRES DE CUISINES • VITRES • MEUBLES SPÉCIAUX
SPECIALISÉ • BOIS-FRANC • STAINLESS • THERMOPOMPE

P. POULIN
Telles: Avertis, Bateau, Roulettes
Taxis à la veirg, "Fom"
Coutellerie et feron
Résidentiel • Commercial
154 rue Poulain12@gmail.com
Estimation gratuite
Tél.: 450-248-7034
170A, Principale, Bedford, Qc, J0J 1A0

ASPHALTE • EXCAVATION
Résidentiel • Commercial • Industriel
121 DELA BASTILLE CP/PI COWANSVILLE QC J2K 3H1
450 263-5656 • FAX: 450 263-5636
Général Excavation • Démolition • Béton •

BOLTON CÉRAMIQUE
FLOTTANT • BOIS-FRANC • STORES
SERVICES DE DESIGN D'INTERIEUR
450-775-3330
1307, RUE SHEFFORD, BROMONT